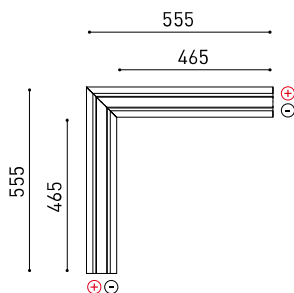




## Dimensiones



## Accesorios



CUSTOM & MOUNTING  
ACCESSORIES



DRIVER OPTIONS

Nombre	BRIGHT LINE HO CORNER 90° ONE PLANE A POL 3000K W
Referencia	A3040071W
Color	Blanco Mate
RAL	9016
Categoría	CUSTOM SYSTEMS

Tipo	LED
Flujo luminoso	2382 lm
Temperatura de color	3000 K
Estabilidad cromática	MacAdam Step 2
Índice de reproducción cromática	CRI>90
Potencia	23 W
Eficacia	104 lm/W
Horas de vida del LED	L80B10 >60.000h
Eficiencia energética	F

Eficiencia lumínica	43%
Ángulo del haz de luz	110°

Driver	Excluido: Debe colocarse en remoto
Tensión	24Vdc
Regulación	No Dim / DALI / Push
Clase de seguridad eléctrica	⚡

Estanqueidad	IP20
Control inalámbrico	Consultar
Difusor incluido	Sí
Peso	1175 g
Peso con embalaje	1830 g
Dimensiones embalaje	613 x 597 x 96 mm
Unidades por embalaje	1
Materiales	Aluminio / Policarbonato

## PRODUCTO

## FUENTE DE LUZ

## LUMINARIA | DATOS FOTOMÉTRICOS

## LUMINARIA | DATOS ELÉCTRICOS

## OTROS DATOS



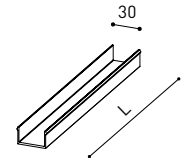
Bright Line es una luminaria personalizable en forma línea de luz difusa, de sólo 3cms, perfectamente integrada en la arquitectura. Con una continuidad y homogeneidad de la luz perfecta en todo su recorrido, se trata de un producto que sirve a diseñadores y arquitectos para dibujar con su trazo las líneas luminosas que subrayan las formas arquitectónicas, las directrices espaciales, los sentidos de tránsito... Compuesta por un sistema modular, Bright Line puede definir líneas rectas y giros a 90° en superficies planas. \*\*\* NOTA: Recomendado para instalaciones en las que el perfil se puede instalar antes que el falso techo de yeso (espesor de 12,5mm).

# Bright Line components

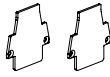
# ARKOSLIGHT

Bright Line es un sistema de iluminación lineal de 24 V compuesto por secciones lineales de luz. Una vez definida la combinación deseada de módulos, completa la instalación con los difusores, tapas y conectores lineales que se presentan en esta sección.

		L
BRIGHT LINE Diffuser	A303-10-01	1000mm
	A303-10-02	2000mm
	A303-10-03	3000mm



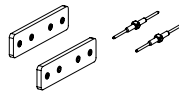
End Caps Kit
A303-10-00-   W
Thickness of each cover 2mm.



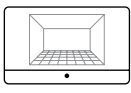
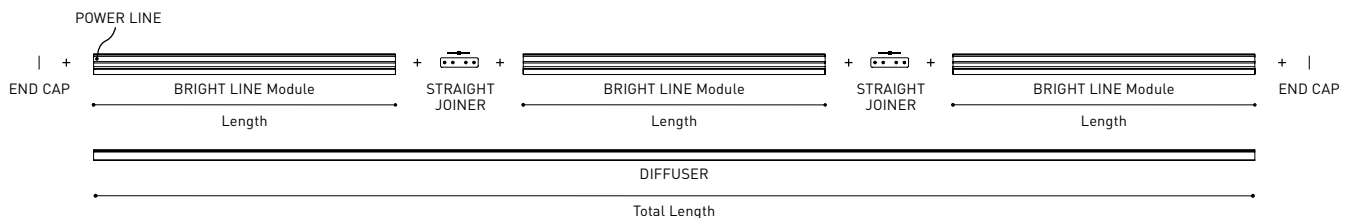
Power Line
A303-10-05



Straight Joiner
A303-10-04



## Esquema de conexión:



### PRODUCT CONFIGURATOR

Utiliza nuestro configurador online para diseñar tu propia composición personalizada. La herramienta te guiará durante el proceso y calculará automáticamente los drivers y accesorios necesarios.

[Inicia tu configuración →](#)

GUÍA DE INSTALACIÓN TRIMLESS  
<https://youtu.be/tgGsQdaYe-w>



COLOUR | W  RAL 9016 |

MATERIAL |  AL |  PC |



## MOUNTING ACCESSORIES OPTIONS

Track Fixation Kit	A219-21-06-   B
--------------------	-----------------



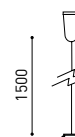
Track Flush Ceiling Kit	A219-22-06-   B
-------------------------	-----------------



Track Track Clamp Kit for M6 ROD	A219-21-21-   B
----------------------------------	-----------------



Track Suspension Kit	A219-21-10-   B
----------------------	-----------------



## SUGGESTED MOUNTING ACCESSORIES QUANTITIES

250 mm - 1 Pcs

500 mm - 1 Pcs

1000 mm - 2 Pcs

2000 mm - 2 Pcs

3000 mm - 3 Pcs

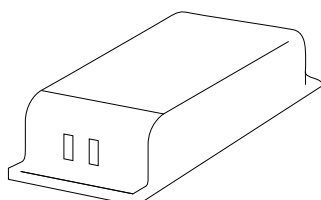
Corner 90° One Plane - 2Pcs.



Corner 90° Two Planes - 3 Pcs - One unit (in the ceiling) and two units (in the wall) can be combined.



TRIMLESS INSTALLATION GUIDE

<https://youtu.be/tgGsQdaYe-w>



CONSTANT VOLTAGE LED POWER SUPPLY		P	V	Max Length	Max Length H0	D
 NO DIM	<b>0433-10-22</b>	100W	24V	7000mm	3750mm	300 x 40 x 21mm
 DALI   PUSH	<b>0433-10-23</b>	80W	24V	6250mm	3000mm	345 x 32 x 22mm
	<b>0433-10-24</b>	160W	24V	7000mm	5000mm	300 x 50 x 35mm

220 V~  
240 V~

Driver must be placed on remote



Fuente de luz (LED) reemplazable por un profesional autorizado

Replaceable (LED only) light source by an authorized professional.

Source lumineuse (LED) remplaçable par un professionnel agréé

Sorgente luminosa (LED) sostituibile da parte di un professionista autorizzato

Austauschbare (LED) Lichtquelle durch einen autorisierten Fachmann



Equipo de control reemplazable por un profesional autorizado

Replaceable control gear by an authorized professional

Dispositif de commande remplaçable par un professionnel agréé

Alimentatore sostituibile da parte di un professionista autorizzato

Auswechselbares Betriebsgerät durch autorisierten Fachmann

## Instrucciones para el final de vida y la eliminación de los componentes:

### Instructions on end-of-life and component disposal:

### Instructions pour la gestion des composants en fin de vie et leur mise au rebut :

### Istruzioni per il fine vita e lo smaltimento dei componenti:

### Anweisungen zur entsorgung der Leuchtenkomponenten:



Interrumpir la alimentación del aparato  
Cut the power supply to the luminaire  
Couper l'alimentation du luminaire  
Interrompere l'alimentazione dell'apparecchio  
Stromversorgung der Leuchte unterbrechen



Quitar la(s) fuente(s) de luz para el desecho  
Remove light source(s) for disposal  
Retirer la (les) source(s) lumineuse(s) pour l'élimination  
Rimuovere la/le sorgente/e di luce per lo smaltimento  
Lichtquelle(n) zur Entsorgung entfernen



Quitar la batería para el desecho  
Remove the battery for decommissioning  
Retirer la batterie pour sa mise au rebut  
Rimuovere la batteria per la dismissione  
Die Batterie ordnungsgemäß entsorgen



Quitar el equipo de control para el desecho  
Remove control gear for disposal  
Retirer le dispositif de commande pour l'élimination  
Rimuovere l'alimentatore per lo smaltimento  
Betriebsgerät zur Entsorgung ausbauen



Enviar los materiales a un centro de recogida RAEE  
Send the materials to a WEEE collection centre  
Envoyer les matériaux dans une déchetterie DEEE  
Inviare i materiali ad un centro di raccolta RAEE  
Die Materialien in einem WEEE-Zentrum entsorgen

