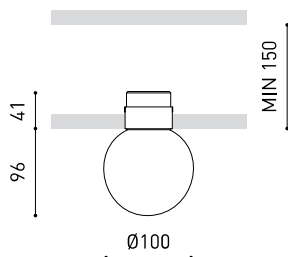




DIMENSIONES



ACCESORIOS

TRIMLESS ACCESSORY
(MANDATORY)

TRIMLESS TOOL

PREMIOS

reddot winner 2021
lighting designSHORTLIST
2021Bronze Delta
ADI Awards 2022PRODUCT
DESIGN
AWARDS
2022

PRODUCTO

Nombre	ALASKA BIG TRIMLESS 3000K N
Referencia	A4260011N
Color	Negro
RAL	Anodizado, baño de color, similar a RAL 9005
Categoría	CEILING RECESSED

FUENTE DE LUZ

Tipo	LED
Flujo Luminoso	1200 lm
Temperatura de color	3000 K - Otros K, consultar
Estabilidad cromática	MacAdam Step 2
Índice de reproducción cromática	CRI > 90
Potencia	9,3 W
Corriente	550 mA
Eficacia	129 lm/W
Horas de Vida del LED	L90B10 > 60.000h

LUMINARIA | DATOS FOTOMÉTRICOS

Eficiencia Lumínica	37%
Ángulo del haz de luz	44°

LUMINARIA | DATOS ELÉCTRICOS

Driver	Incluido
Potencia del sistema	11,43 W
Tensión	220V/240V
Frecuencia	50/60 Hz
Regulación	No Dim - Otros DIM, consultar
Clase de seguridad eléctrica	⊕

OTROS DATOS

Estanqueidad	IP44
Control inalámbrico	Consultar
Peso	1565 g
Peso con embalaje	1933 g
Dimensiones embalaje	413 x 172 x 127 mm
Unidades por embalaje	1
Materiales	Aluminio / Cristal Óptico



Alaska es la reinterpretación contemporánea a través de la tecnología y el diseño de la clásica bombilla de filamento incandescente. Alaska está formada por una esfera de vidrio óptico macizo que refiere simbólicamente al bulbo de cristal de la bombilla tradicional. Su cuerpo compacto es una pieza única que se tornea y se pule manualmente como una obra de joyería. Cada una de las luminarias está elaborada artesanalmente y adquiere, con ello, el valor de una obra decorativa irrepetible.

DIAGRAMA POLAR

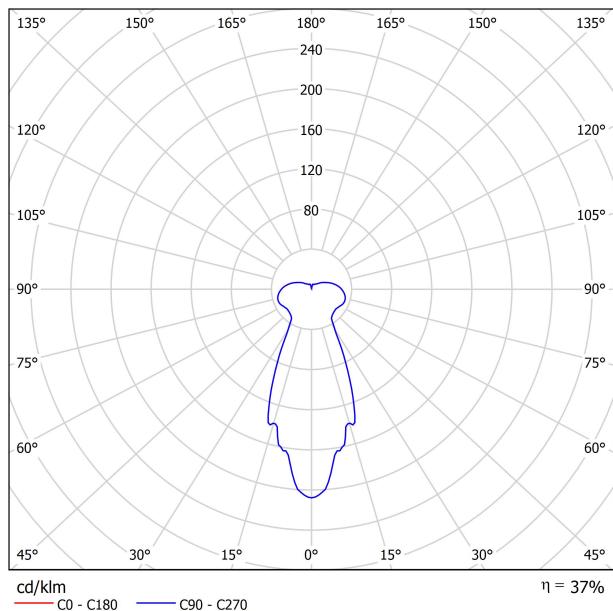
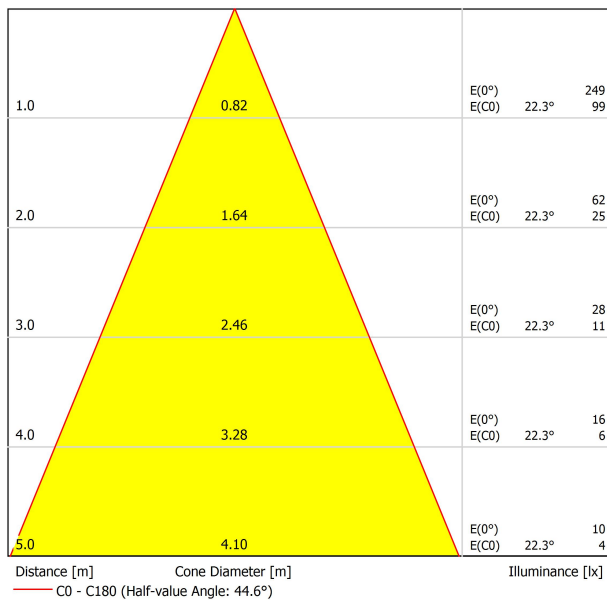
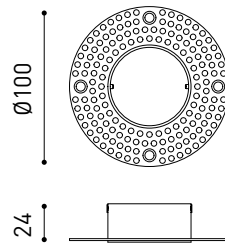


DIAGRAMA CÓNICO



MANDATORY FOR INSTALLATION

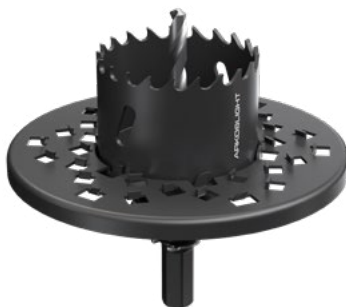


	PRODUCT
Model	Alaska Big Trimless accessory
Reference	A4261000
Category	Accessories



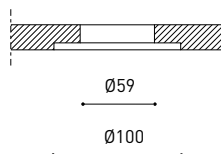
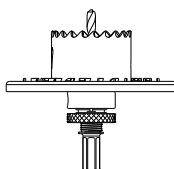


INSTALLATION GUIDE

https://youtu.be/sa_xAgj4ji4

PRODUCT

Model	Trimless Tool D59 X D100 MM
Reference	A478-00-03
Category	Accessories





Fuente de luz (LED) reemplazable por un profesional autorizado
 Replaceable (LED only) light source by an authorized professional.
 Source lumineuse (LED) remplaçable par un professionnel agréé
 Sorgente luminosa (LED) sostituibile da parte di un professionista autorizzato
 Austauschbare (LED) Lichtquelle durch einen autorisierten Fachmann



Equipo de control reemplazable por un profesional autorizado
 Replaceable control gear by an authorized professional
 Dispositif de commande remplaçable par un professionnel agréé
 Alimentatore sostituibile da parte di un professionista autorizzato
 Auswechselbares Betriebsgerät durch autorisierten Fachmann

INSTRUCCIONES PARA EL FINAL DE VIDA Y LA ELIMINACIÓN LOS COMPONENTES
 INSTRUCTIONS ON END-OF-LIFE AND COMPONENT DISPOSAL
 INSTRUCTIONS POUR LA GESTION DES COMPOSANTS EN FIN DE VIE ET LEUR MISE AU REBUT
 ISTRUZIONI PER IL FINE VITA E LO SMALTIMENTO DEI COMPONENTI
 ANWEISUNGEN ZUR ENTSORGUNG DER LEUCHTENKOMPONENTEN



Interrumpir la alimentación del aparato
 Cut the power supply to the luminaire
 Couper l'alimentation du luminaire
 Interrompere l'alimentazione dell'apparecchio
 Stromversorgung der Leuchte unterbrechen



Quitar la(s) fuente(s) de luz para el desecho
 Remove light source(s) for disposal
 Retirer la (les) source(s) lumineuse(s) pour l'élimination
 Rimuovere la/le sorgente/e di luce per lo smaltimento
 Lichtquelle(n) zur Entsorgung entfernen



Quitar la batería para el desecho
 Remove the battery for decommissioning
 Retirer la batterie pour sa mise au rebut
 Rimuovere la batteria per la dismissione
 Die Batterie ordnungsgemäß entsorgen



Quitar el equipo de control para el desecho
 Remove control gear for disposal
 Retirer le dispositif de commande pour l'élimination
 Rimuovere l'alimentatore per lo smaltimento
 Betriebsgerät zur Entsorgung ausbauen

Enviar los materiales a un centro de recogida RAEE
 Send the materials to a WEEE collection centre
 Envoyer les matériaux dans une déchetterie DEEE
 Inviare i materiali ad un centro di raccolta RAEE
 Die Materialien in einem WEEE-Zentrum entsorgen

