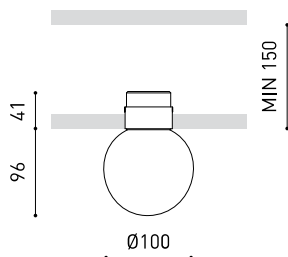




## DIMENSIONES



## ACCESORIOS

TRIMLESS ACCESSORY  
(MANDATORY)

TRIMLESS TOOL

## PREMIOS

reddot winner 2021  
lighting designSHORTLIST  
2021Bronze Delta  
ADI Awards 2022PRODUCT  
DESIGN  
AWARDS  
2022

## PRODUCTO

Nombre	ALASKA BIG TRIMLESS DIM PUSH 2700K N
Referencia	A4260030N
Color	Negro
RAL	Anodizado, baño de color, similar a RAL 9005
Categoría	CEILING RECESSED

## FUENTE DE LUZ

Tipo	LED
Flujo Luminoso	1130 lm
Temperatura de color	2700 K - Otros K, consultar
Estabilidad cromática	MacAdam Step 2
Índice de reproducción cromática	CRI > 90
Potencia	9,3 W
Corriente	550 mA
Eficacia	122 lm/W
Horas de Vida del LED	L90B10 > 60.000h

## LUMINARIA | DATOS FOTOMÉTRICOS

Eficiencia Lumínica	37%
Ángulo del haz de luz	44°

## LUMINARIA | DATOS ELÉCTRICOS

Driver	Incluido
Potencia del sistema	11,82 W
Tensión	220V/240V
Frecuencia	50/60 Hz
Regulación	Push - Otros DIM, consultar
Clase de seguridad eléctrica	⊕

## OTROS DATOS

Estanqueidad	IP44
Control inalámbrico	Consultar
Peso	1565 g
Peso con embalaje	1933 g
Dimensiones embalaje	413 x 172 x 127 mm
Unidades por embalaje	1
Materiales	Aluminio / Cristal Óptico



Alaska es la reinterpretación contemporánea a través de la tecnología y el diseño de la clásica bombilla de filamento incandescente. Alaska está formada por una esfera de vidrio óptico macizo que refiere simbólicamente al bulbo de cristal de la bombilla tradicional. Su cuerpo compacto es una pieza única que se tornea y se pule manualmente como una obra de joyería. Cada una de las luminarias está elaborada artesanalmente y adquiere, con ello, el valor de una obra decorativa irrepetible.

DIAGRAMA POLAR

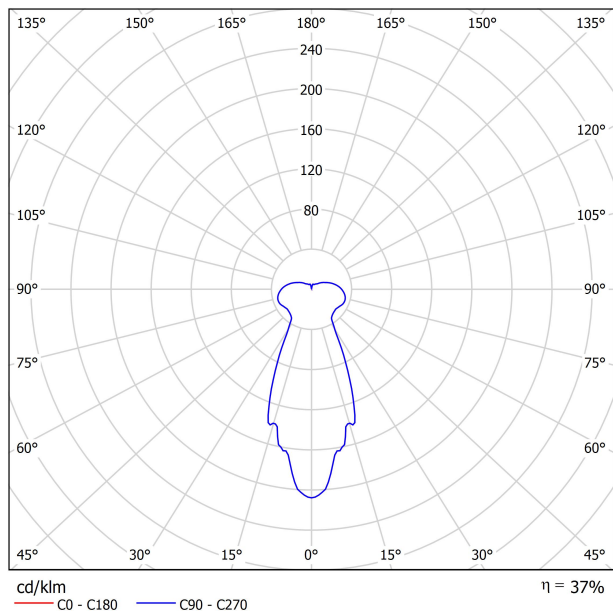
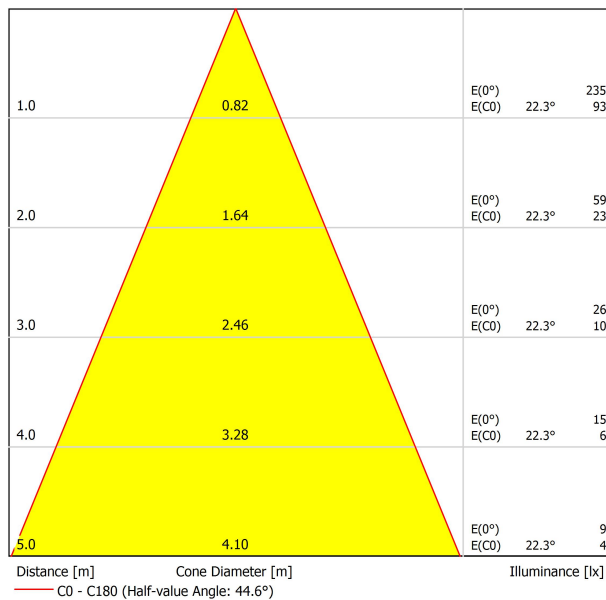
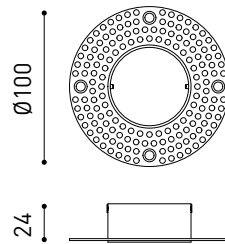


DIAGRAMA CÓNICO



MANDATORY FOR INSTALLATION



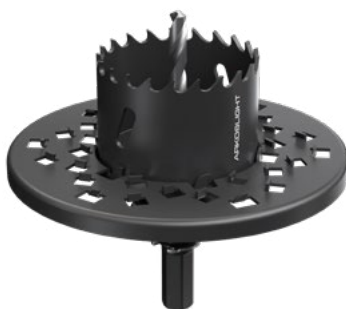
	PRODUCT
Model	Alaska Big Trimless accessory
Reference	A4261000
Category	Accessories





INSTALLATION GUIDE

[https://youtu.be/sa\\_xAgj4ji4](https://youtu.be/sa_xAgj4ji4)



PRODUCT

Model	Trimless Tool <b>D59 X D100 MM</b>
Reference	A478-00-03
Category	Accessories





Fuente de luz (LED) reemplazable por un profesional autorizado

Replaceable (LED only) light source by an authorized professional.

Source lumineuse (LED) remplaçable par un professionnel agréé

Sorgente luminosa (LED) sostituibile da parte di un professionista autorizzato

Austauschbare (LED) Lichtquelle durch einen autorisierten Fachmann



Equipo de control reemplazable por un profesional autorizado

Replaceable control gear by an authorized professional

Dispositif de commande remplaçable par un professionnel agréé

Alimentatore sostituibile da parte di un professionista autorizzato

Auswechselbares Betriebsgerät durch autorisierten Fachmann

INSTRUCCIONES PARA EL FINAL DE VIDA Y LA ELIMINACIÓN LOS COMPONENTES  
 INSTRUCTIONS ON END-OF-LIFE AND COMPONENT DISPOSAL  
 INSTRUCTIONS POUR LA GESTION DES COMPOSANTS EN FIN DE VIE ET LEUR MISE AU REBUT  
 ISTRUZIONI PER IL FINE VITA E LO SMALTIMENTO DEI COMPONENTI  
 ANWEISUNGEN ZUR ENTSORGUNG DER LEUCHTENKOMPONENTEN



Interrumpir la alimentación del aparato  
 Cut the power supply to the luminaire  
 Couper l'alimentation du luminaire  
 Interrompere l'alimentazione dell'apparecchio  
 Stromversorgung der Leuchte unterbrechen



Quitar la(s) fuente(s) de luz para el desecho  
 Remove light source(s) for disposal  
 Retirer la (les) source(s) lumineuse(s) pour l'élimination  
 Rimuovere la/le sorgente/e di luce per lo smaltimento  
 Lichtquelle(n) zur Entsorgung entfernen



Quitar la batería para el desecho  
 Remove the battery for decommissioning  
 Retirer la batterie pour sa mise au rebut  
 Rimuovere la batteria per la dismissione  
 Die Batterie ordnungsgemäß entsorgen



Quitar el equipo de control para el desecho  
 Remove control gear for disposal  
 Retirer le dispositif de commande pour l'élimination  
 Rimuovere l'alimentatore per lo smaltimento  
 Betriebsgerät zur Entsorgung ausbauen



Enviar los materiales a un centro de recogida RAEE  
 Send the materials to a WEEE collection centre  
 Envoyer les matériaux dans une déchetterie DEEE  
 Inviare i materiali ad un centro di raccolta RAEE  
 Die Materialien in einem WEEE-Zentrum entsorgen

