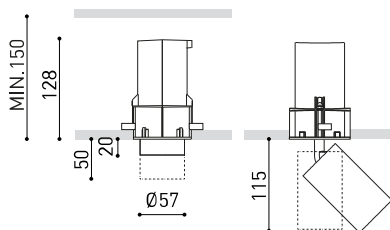
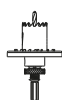




#### DIMENSIONES



#### ACCESORIOS



TRIMLESS TOOL

|            |   |
|------------|---|
| Nombre     | SHOT LIGHT S FLEX FLOOD DIM PUSH 2700K NT |
| Referencia | A4770310NT                                |
| Color      | Negro Texturado                           |
| RAL        | 9005                                      |
| Categoría  | CEILING RECESSED                          |

#### PRODUCTO

#### FUENTE DE LUZ

LED

640 lm

2700 K

MacAdam Step 2

CRI &gt; 90

6 W

500 mA

107 lm/W

Horas de Vida del LED L80B10 &gt; 60.000h

#### LUMINARIA | DATOS FOTOMÉTRICOS

84%

40°

#### LUMINARIA | DATOS ELÉCTRICOS

Incluido - Remoto

8,01 W

220V/240V

50/60 Hz

Push

Clase de seguridad eléctrica 

#### OTROS DATOS

IP20

Consultar

Consultar

Ø79 mm

90°

360°

715 g

845 g

Dimensiones embalaje 206 x 144 x 110 mm

Unidades por embalaje 1

Materiales Aluminio / Acrilonitrilo Butadieno Estireno / Policarbonato



La versatilidad como propósito. Shot Light Flex es la reunión de dos funciones formalmente distintas en la iluminación de espacios. Un downlight que argumenta y resuelve una luz general y una luz de acento, gracias a su foco extraíble y orientable con dos grados de apertura.

DIAGRAMA POLAR



DIAGRAMA CÓNICO



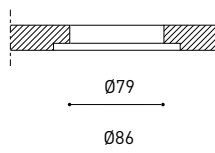


INSTALLATION GUIDE

[https://youtu.be/sa\\_xAgj4ji4](https://youtu.be/sa_xAgj4ji4)

## PRODUCT

|           |                                   |
|-----------|-----------------------------------|
| Model     | Trimless Tool <b>D79 X D86 MM</b> |
| Reference | A478-00-04                        |
| Category  | Accessories                       |





Fuente de luz (LED) reemplazable por un profesional autorizado  
 Replaceable (LED only) light source by an authorized professional.  
 Source lumineuse (LED) remplaçable par un professionnel agréé  
 Sorgente luminosa (LED) sostituibile da parte di un professionista autorizzato  
 Austauschbare (LED) Lichtquelle durch einen autorisierten Fachmann



Equipo de control reemplazable por un profesional autorizado  
 Replaceable control gear by an authorized professional  
 Dispositif de commande remplaçable par un professionnel agréé  
 Alimentatore sostituibile da parte di un professionista autorizzato  
 Auswechselbares Betriebsgerät durch autorisierten Fachmann

INSTRUCCIONES PARA EL FINAL DE VIDA Y LA ELIMINACIÓN LOS COMPONENTES  
 INSTRUCTIONS ON END-OF-LIFE AND COMPONENT DISPOSAL  
 INSTRUCTIONS POUR LA GESTION DES COMPOSANTS EN FIN DE VIE ET LEUR MISE AU REBUT  
 ISTRUZIONI PER IL FINE VITA E LO SMALTIMENTO DEI COMPONENTI  
 ANWEISUNGEN ZUR ENTSORGUNG DER LEUCHTENKOMPONENTEN



Interrumpir la alimentación del aparato  
 Cut the power supply to the luminaire  
 Couper l'alimentation du luminaire  
 Interrompere l'alimentazione dell'apparecchio  
 Stromversorgung der Leuchte unterbrechen



Quitar la(s) fuente(s) de luz para el desecho  
 Remove light source(s) for disposal  
 Retirer la (les) source(s) lumineuse(s) pour l'élimination  
 Rimuovere la/le sorgente/e di luce per lo smaltimento  
 Lichtquelle(n) zur Entsorgung entfernen



Quitar la batería para el desecho  
 Remove the battery for decommissioning  
 Retirer la batterie pour sa mise au rebut  
 Rimuovere la batteria per la dismissione  
 Die Batterie ordnungsgemäß entsorgen



Quitar el equipo de control para el desecho  
 Remove control gear for disposal  
 Retirer le dispositif de commande pour l'élimination  
 Rimuovere l'alimentatore per lo smaltimento  
 Betriebsgerät zur Entsorgung ausbauen

Enviar los materiales a un centro de recogida RAEE  
 Send the materials to a WEEE collection centre  
 Envoyer les matériaux dans une déchetterie DEEE  
 Inviare i materiali ad un centro di raccolta RAEE  
 Die Materialien in einem WEEE-Zentrum entsorgen

