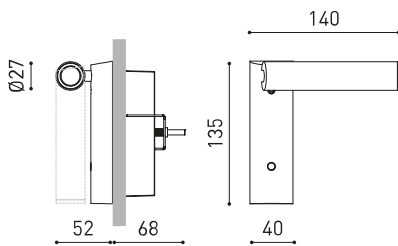




## Dimensiones

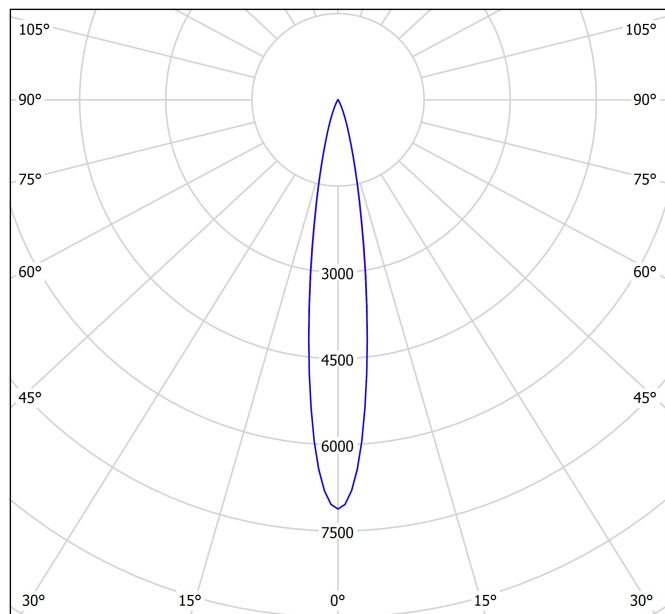


<b>Nombre</b>	ENSO SEMI RECESSED 2700K WT
<b>Referencia</b>	A5721000WT
<b>Color</b>	Blanco Texturado
<b>RAL</b>	9016
<b>Categoría</b>	WALL
<b>Tipo</b>	LED
<b>Flujo luminoso</b>	190 lm
<b>Temperatura de color</b>	2700 K
<b>Estabilidad cromática</b>	MacAdam Step 2
<b>Índice de reproducción cromática</b>	CRI > 90
<b>Potencia</b>	2,1 W
<b>Corriente</b>	150 mA
<b>Eficacia</b>	90 lm/W
<b>Horas de vida del LED</b>	L90B10 > 108.000h
<b>Eficiencia energética</b>	F
<b>Eficiencia lumínica</b>	84%
<b>Ángulo del haz de luz</b>	16°
<b>Driver</b>	Incluido
<b>Potencia del sistema</b>	2,82 W
<b>Tensión</b>	220V/240V
<b>Frecuencia</b>	50/60 Hz
<b>Regulación</b>	No Dim
<b>Clase de seguridad eléctrica</b>	<input type="checkbox"/>
<b>Estanqueidad</b>	IP20
<b>Medidas de empotramiento</b>	35 x 122 mm
<b>Ángulo de basculación</b>	90°
<b>Ángulo de giro</b>	360°
<b>Peso</b>	400 g
<b>Peso con embalaje</b>	485 g
<b>Dimensiones embalaje</b>	170 x 127 x 99 mm
<b>Unidades por embalaje</b>	1
<b>Materiales</b>	Aluminio / Policarbonato
<b>PRODUCTO</b>	
<b>FUENTE DE LUZ</b>	
<b>LUMINARIA   DATOS FOTOMÉTRICOS</b>	
<b>LUMINARIA   DATOS ELÉCTRICOS</b>	
<b>OTROS DATOS</b>	



Concebida por el diseñador Mario Ruiz (Premio Nacional de Diseño 2016), Enso se incorpora a la colección como luminaria de cabecero, proporcionando una iluminación focal y confortable, ideal para lectura en dormitorios y espacios de descanso. Ofrece un discreto encendido en su cuerpo vertical y una luz dirigida que evita deslumbramientos, combinando función y forma para integrarse armónicamente en el espacio. De silueta monolítica e incorporando un característico bisel en su perfil, Enso está disponible en dos modos de instalación a pared o cabecero (empotrada o semitemprada), ofreciendo la posibilidad de rotar su foco 360° y adaptándose, de este modo, a las necesidades del usuario. Su temperatura de color es de 2700K, primando la calidez y la generación de ambientes relajantes.

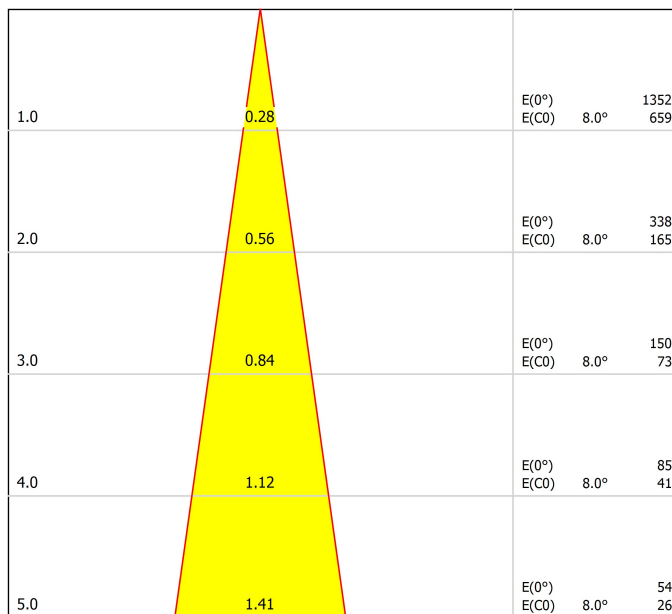
Diagrama polar



cd/klm  
 — C0 - C180 — C90 - C270

$\eta = 84\%$

Diagrama cónico



Distance [m] Cone Diameter [m] Illuminance [lx]  
 — C0 - C180 (Half-value Angle: 16.0°)



Fuente de luz (LED) reemplazable por un profesional autorizado  
 Replaceable (LED only) light source by an authorized professional.  
 Source lumineuse (LED) remplaçable par un professionnel agréé  
 Sorgente luminosa (LED) sostituibile da parte di un professionista autorizzato  
 Austauschbare (LED) Lichtquelle durch einen autorisierten Fachmann



Equipo de control reemplazable por un profesional autorizado  
 Replaceable control gear by an authorized professional  
 Dispositif de commande remplaçable par un professionnel agréé  
 Alimentatore sostituibile da parte di un professionista autorizzato  
 Auswechselbares Betriebsgerät durch autorisierten Fachmann

## Instrucciones para el final de vida y la eliminación de los componentes:

### Instructions on end-of-life and component disposal:

### Instructions pour la gestion des composants en fin de vie et leur mise au rebut :

### Istruzioni per il fine vita e lo smaltimento dei componenti:

### Anweisungen zur entsorgung der Leuchtenkomponenten:



Interrumpir la alimentación del aparato  
 Cut the power supply to the luminaire  
 Couper l'alimentation du luminaire  
 Interrompere l'alimentazione dell'apparecchio  
 Stromversorgung der Leuchte unterbrechen



Quitar la(s) fuente(s) de luz para el desecho  
 Remove light source(s) for disposal  
 Retirer la (les) source(s) lumineuse(s) pour l'élimination  
 Rimuovere la/le sorgente/e di luce per lo smaltimento  
 Lichtquelle(n) zur Entsorgung entfernen



Quitar la batería para el desecho  
 Remove the battery for decommissioning  
 Retirer la batterie pour sa mise au rebut  
 Rimuovere la batteria per la dismissione  
 Die Batterie ordnungsgemäß entsorgen



Quitar el equipo de control para el desecho  
 Remove control gear for disposal  
 Retirer le dispositif de commande pour l'élimination  
 Rimuovere l'alimentatore per lo smaltimento  
 Betriebsgerät zur Entsorgung ausbauen



Enviar los materiales a un centro de recogida RAEE  
 Send the materials to a WEEE collection centre  
 Envoyer les matériaux dans une déchetterie DEEE  
 Inviare i materiali ad un centro di raccolta RAEE  
 Die Materialien in einem WEEE-Zentrum entsorgen

